

FIREProtect.dk

-leverandør af passiv brandsikring



TEKNISK DATABLAD 03/2022

FSi PENOPATCH® BRANDPAKNING

PRODUKTBEKRIVELSE:

FSI PenoPatch® er en fleksibel selvklebende brandpakning til forsegling af mindre kabler, plast- eller metalrør i åbninger op til 50mm.

Produktet er en simpel og hurtig løsning, som installeres på få sekunder helt uden brug af hjælpemidler. Særdeles velegnet til fredede bygninger.



Understøtter **GREEN BUILDNING** og **SVANEMÆRKET** byggeri.

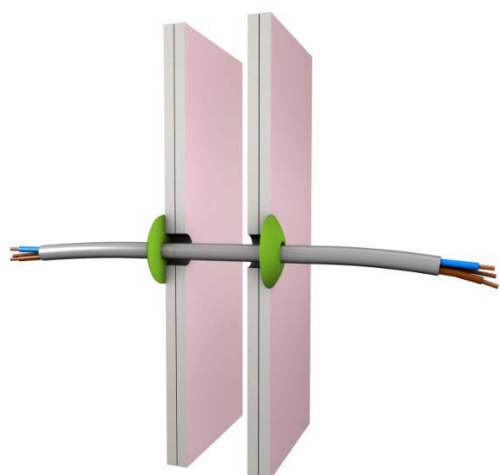
I Installationsvejledningerne tages der udgangspunkt i brandmodstand på min. 60 minutter. Produkterne kan i defleste tilfælde klare skrappe krav – kontakt derfor FIREprotect.dk hvis det foreskrives i byggeriet.

Beskrivelse:		Test standard:
Dimensioner	Ø60 og Ø100mm	
Farve	Grøn	
Tykkelse (nominel)	4mm	
Densitet	Ca. 1,56 – 1,60 g/cm ³	ISO2811-1:2011
Klassifikation	CE-mærket	2531-CPR-CX010121
Brandklassifikation – modstand		EN 13501-2
Brandklassifikation – reaktion		EN 13501-1
Brandmodstandsklasse	Op til 60 min.	EN 1366-3
Brandcertificering	European Technical Assessment – ETA	ETA 21/0051
Holdbarhed / uåbnet	18 måneder fra produktionsdato	
Levetid	30 år	

Installation:

1. Rengør åbningen og installationen for støv, snavs og olierester.
2. Afmonterer filmen på bagsiden.
3. Sørg for at logo vender udad og slidsen nedad inden montering.
4. Monter pakningen med lette tryk, så den slutter tæt omkring installationen.

Er der flere installationer tæt på hinanden må pakningen gerne overlape hinanden, så længe den enkelte installation ikke overskrider max. krav. Trækrør skæres til så de flugter med oversiden af konstruktionen.



Forbehold:

Som del af producentens politik om hele tiden at kunne forbedre produkterne, tages der forbehold for rettighederne til at ændre eller forandre produktspecifikationer uden varsel. Al information i dette dokument er kun vejledende og da leverandøren ikke har nogen kontrol med selve installationerne eller byggeprojekterne, gives der ikke garanti på færdige brandlukninger og leverandøren har ingen ansvar ved tab eller skadesom må følge med brugen af produktet i dette dokument.

Fordele:

FSI PenoPatch[®] pakning kan lukke/forsegle tekniske installationer i kombination med FSI Stopseal[®] brandplade eller FSI Silverseal[®] brandgips.

- Brandmodstandsklasse for gennemføringer (EN1366-3): op til EI60
- Brandklassificeret efter EN13501-1
- Brandklassificeret efter EN13501-2
- Testet i gipsvæg, murværk og beton.
- Testet på mindre kabler, plast- og metalrør.
- Bidrager positivt til **GREEN BUILDING**
- Godkendt til **Svanemærket byggerier**.
- Halogenfri, modstår svampe og skadedyr.
- 18 måneders opbevaring fra produktionsdato.

Miljø:

FSI PenoPatch[®] pakning er produceret indenfor EU og opfylder kravene i overensstemmelse med EN ISO 9001:2008.

- Lav VOC (luftkvalitet)
- Støvfri
- Lav ozonedbrydning, potentiel (ODP)
- Lav effekt på global opvarmning, potentiel (GWP)
- Bidrager ikke til vandforurening
- Bidrager ikke til luftforurening
- Termisk isolerende
- Udleder ikke halogenholdige biprodukter
- Indeholder ingen østrogenholdige materialer
- Ingen krav om deponering

Opbevaring:

FSI PenoPatch[®] pakning bør ikke opbevares udendørs, men korte perioder under udendørs betingelser, vil ikke skade produktet. Produktet lagres indendørs, tørt og frostfrit ved temperatur mellem +5° til +30° C.

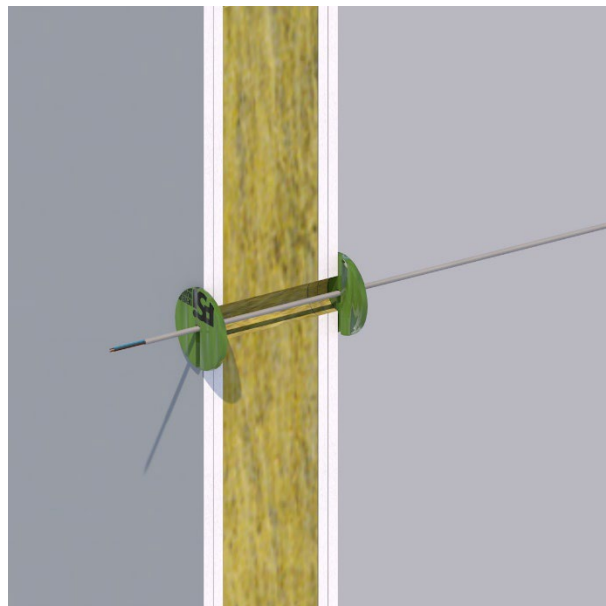
Opbevares produktet efter disse anvisninger, er produktets holdbarhed i patronen 18 måneder fra produktionsdato. Batch nummer og produktionsdato er påført patronen/emballagen.

Ved skade eller uheld, henviser vi til vort sikkerhedsdatablad.

Kabel E60 - Gipsvæg:

Kabel:	≤21mm
Konstruktion:	≥100mm
PenoPatch:	Begge sider
Boring:	Ø60mm / ≤25x25mm
	Ø100mm / ≤50x50mm

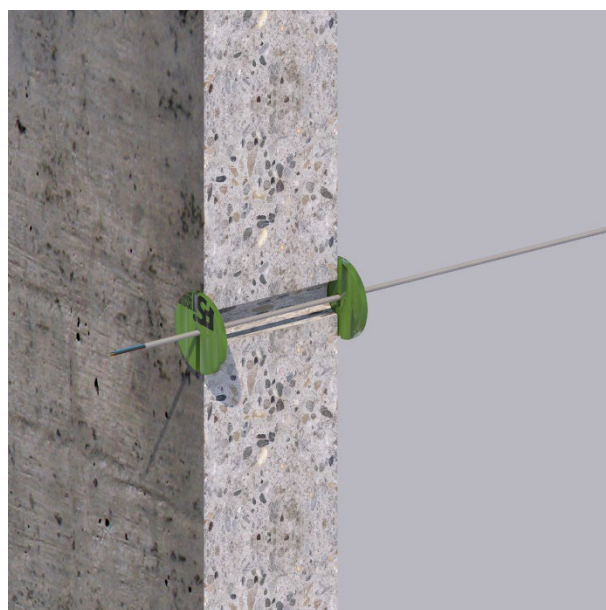
Er der flere installationer tæt på hinanden må FSI PenoPatch gerne overlappe hinanden, så længe den enkelte installation ikke overskrider maks. krav. Trækrør skæres til så de flugter med oversiden af væggen.



Kabel E60 - Betonvæg:

Kabel:	≤21mm
Konstruktion:	≥100mm
PenoPatch:	Begge sider
Boring:	Ø60mm / ≤25x25mm
	Ø100mm / ≤50x50mm

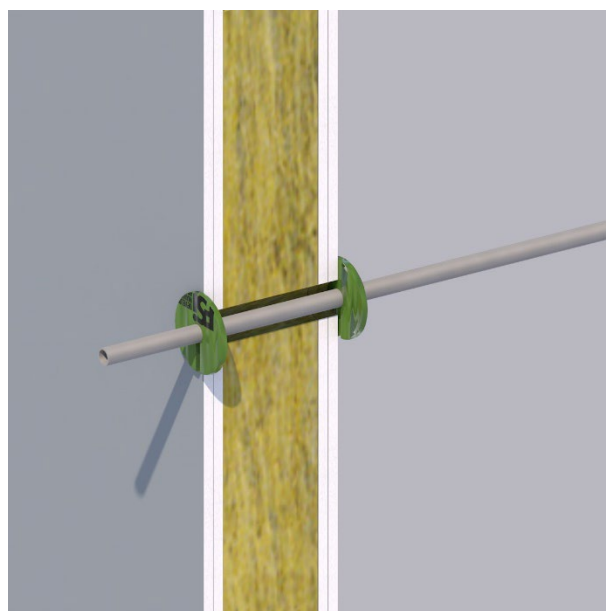
Er der flere installationer tæt på hinanden må FSI PenoPatch gerne overlappe hinanden, så længe den enkelte installation ikke overskrider maks. krav. Trækrør skæres til så de flugter med oversiden af væggen.



Plastrør E60 - Gipsvæg:

Plastrør:	≤16mm
Konstruktion:	≥100mm
PenoPatch:	Begge sider
Boring:	Ø60mm / ≤25x25mm / EI60
	Ø100mm / ≤50x50mm / E60

Er der flere installationer tæt på hinanden må FSI PenoPatch gerne overlappe hinanden, så længe den enkelte installation ikke overskrider maks. krav.

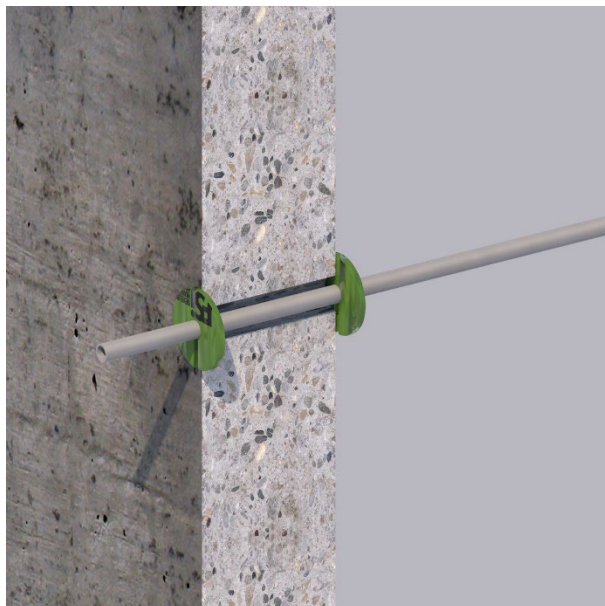


I Installationsvejledningerne tages der udgangspunkt i brandmodstand på min. 60 minutter iht. EN1366-3. Produkterne kan i de fleste tilfælde klare skrappe krav – kontakt derfor FIREprotect.dk hvis det foreskrives i byggeriet.

Plastrør E60 - Betonvæg

Plastrør: ≤16mm
Konstruktion: ≥100mm
PenoPatch: Begge sider
Boring: Ø60mm / ≤25x25mm / EI60
Ø100mm / ≤50x50mm / E60

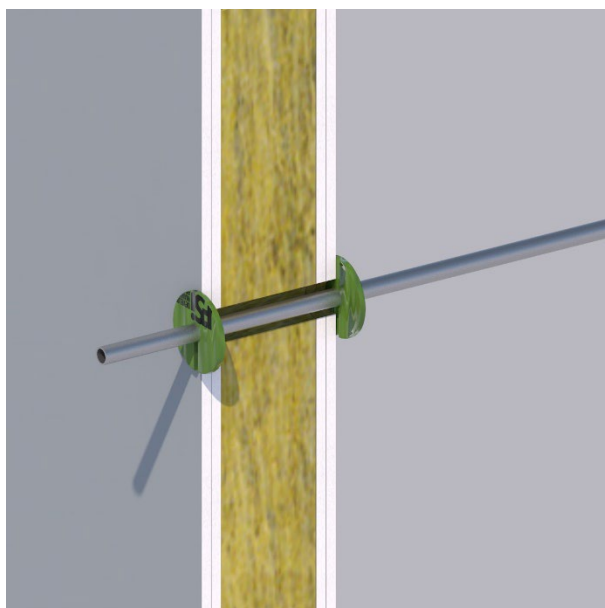
Er der flere installationer tæt på hinanden må FSI PenoPatch gerne overlappe hinanden, så længe den enkelte installation ikke overskrider maks. krav.



Metalrør E60 - Gipsvæg:

Metalrør: ≤16mm
Konstruktion: ≥100mm
PenoPatch: Begge sider
Boring: Ø60mm / ≤25x25mm
Ø100mm / ≤50x50mm

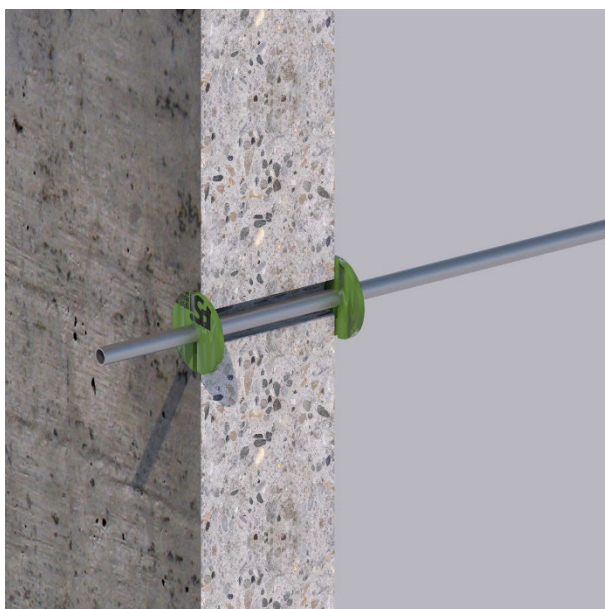
Er der flere installationer tæt på hinanden må FSI PenoPatch gerne overlappe hinanden, så længe den enkelte installation ikke overskrider maks. krav.



Metalrør E60 - Betonvæg:

Metalrør: ≤16mm
Konstruktion: ≥100mm
PenoPatch: Begge sider
Boring: Ø60mm / ≤25x25mm
Ø100mm / ≤50x50mm

Er der flere installationer tæt på hinanden må FSI PenoPatch gerne overlappe hinanden, så længe den enkelte installation ikke overskrider maks. krav.



I Installationsvejledningerne tages der udgangspunkt i brandmodstand på min. 60 minutter iht. EN1366-3. Produkterne kan i de fleste tilfælde klare skrapere krav – kontakt derfor FIREprotect.dk hvis det foreskrives i byggeriet.

FIREProtect.dk

-leverandør af passiv brandsikring



Hovedkontor
Industrivej 8
6560 Sommersted
Tel.: +45 41234700

Forhandlernet: ■

Uddannelsescenter
Vallensbækvej 44
2625 Vallensbæk
Tel.: +45 41234700