

# **FIRE**Protect.dk

-leverandør af passiv brandsikring



TEKNISK DATABLAD 03/2022

**FSI SILVERSEAL® BRANDGIPS**

## PRODUKTBEKRIVELSE:

FSI Silverseal® brandgips er en gipsbaseret tætningsmasse, som er specielt designet til genetablering af brandmodstand i konstruktioner, og omkring installationer i vægge og etageadskillelser.

FSI Silverseal® brandgips leveres enten i en "standard" (STD) eller "High Strength" (HS), hvor der er krav om ekstra bæreevne.

Understøtter **GREEN BUILDNING** og **SVANEMÆRKET** byggeri.



## I Installationsvejledningerne tages der udgangspunkt i brandmodstand på min. 60

**minutter**. Produkterne kan i defleste tilfælde klare skrapere krav – kontakt derfor FIREprotect.dk hvis det foreskrives i byggeriet.

Beskrivelse:		Test standard:
Sortiment / densitet	Standard (STD) / 850 – 950 kg/m <sup>3</sup> . High Strength (HS) / 1750 – 1900 kg/m <sup>3</sup> .	
Bæreevne	2,5k N/m <sup>2</sup> UDL	BS 6399-1
Ekspansion, tør	0,1 %	
Lydreduktion	Op til 55(-1;-6) dB med 100mm gips og 50mm Stopseal brandbatts	EN ISO 10140-2:2010
Klassifikation	CE-mærket	2812-CPR-JA5066
Brandklassifikation – modstand		EN 13501-2
Brandklassifikation – reaktion		EN 13501-1
Brandmodstandsklasse	Op til 120 min.	EN 1366-3
Brandcertificering	<b>STD</b> <b>HS</b>	UL-EU-01025-CPR UL-EU-00924-CPR
Brandcertificering	<b>STD</b> <b>HS</b>	ETA 20/1144 ETA 20/1145
Holdbarhed / uåbnet	18 måneder fra produktionsdato.	
Levetid	30 år	

## Installation:

1. Rengør åbningen eller fugen for støv, snavs og olierester.
2. Anvendelsestemperatur skal helst ligge på min. 5° C ved blandingstidspunkt.
3. Blandingsforhold 2,5:1 – 3,0:1
4. Forbrug: **STD** ca. ± 4 sække pr. m<sup>2</sup>. / **HS** ca. ± 6 sække pr. M<sup>2</sup>.
5. Når gipsen er støbt færdig, kan overfladen glattes til en fin afslutning.

## Forbehold:

Som del af producentens politik om hele tiden at kunne forbedre produkterne, tages der forbehold for rettighederne til at ændre eller forandre produktspecifikationer uden varsel. Al information i dette dokument er kun vejledende og da leverandøren ikke har nogen kontrol med selve installationerne eller byggeprojekterne, gives der ikke garanti på færdige brandlukninger og leverandøren har ingen ansvar ved tab eller skade som må følge med brugen af produktet i dette dokument.

## Fordele:

FSI Silverseal® brandgips kan lukke/forsegle større åbninger i kombination med FSI produkter.

- Brandmodstandsklasse for gennemføringer (EN1366-3): op til EI120
- Brandklassificeret efter EN13501-1
- Brandklassificeret efter EN13501-2
- Testet i gipsvæg, murværk og beton, samt betondæk.
- Testet i åbninger op til 1800mm (se montagevejledning)
- Testet på kabler, kabelbundter, kabelbakker, pvc- og metalrør, samt isolerede rør.
- Bidrager positivt til **GREEN BUILDING**.
- Godkendt til **Svanemærket byggerier**.
- 18 måneders opbevaring fra produktionsdato.

## Miljø:

FSI Silverseal® brandgips er produceret indenfor EU og opfylder kravene i overensstemmelse med EN ISO 9001:2008.

- Lav VOC (luftkvalitet)
- Lav ozonnedbrydning, potentiel (ODP)
- Lav effekt på global opvarmning, potentiel (GWP)
- Bidrager ikke til vandforurening
- Bidrager ikke til luftforurening
- Røg- og lufttæt
- Lydreducerende egenskaber
- Termisk isolerende
- Udleder ikke halogenholdige biprodukter
- Indeholder ingen østrogenholdige materialer

## Opbevaring:

FSI Silverseal® brandgips bør ikke opbevares udendørs, men korte perioder under udendørs betingelser, vil ikke skade produktet. Produktet lagres indendørs, tørt og frostfrit ved temperatur mellem +5° til +30° C.

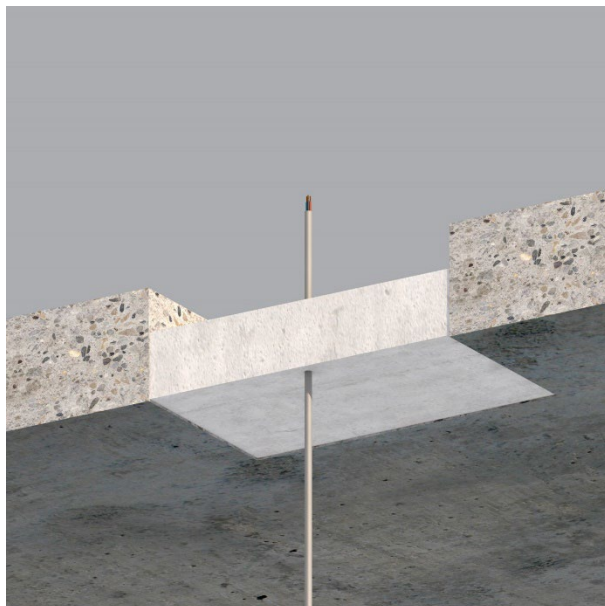
Opbevares produktet efter disse anvisninger, er produktets holdbarhed 18 måneder fra produktionsdato. Batch nummer og produktionsdato er påført emballagen.

Ved skade eller uheld, henviser vi til vort sikkerhedsdatblad.

## Kabel EI60 - Etagedæk:

Kabel:	≤80mm
Konstruktion:	≥150mm
Brandgips:	≥100mm
Udsparing:	≤1100x1100mm

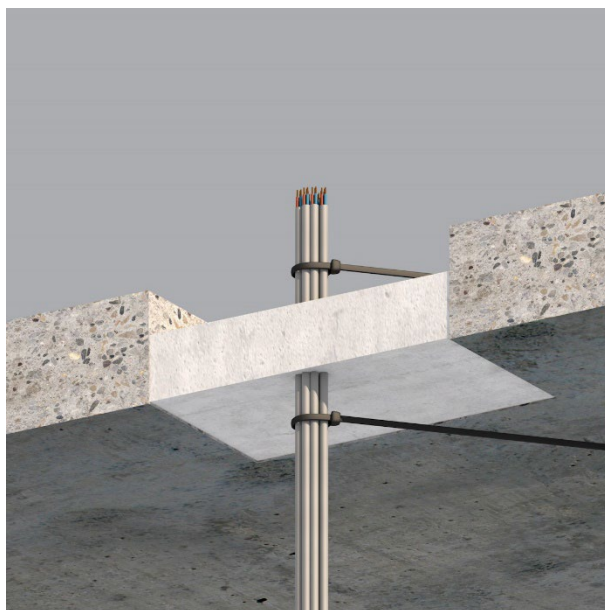
Udsparingen er uden support – En udsparing på 1800x1800mm kan opnås med FSI Silverseal HS brandgips. Kontakt FIREprotect.dk for løsninger udover de nævnte udsparingsmål.



## Kabelbundet EI60 - Etagedæk:

Kabelbundet:	≤80mm
Konstruktion:	≥150mm
Brandgips:	≥100mm
Udsparing:	≤1100x1100mm

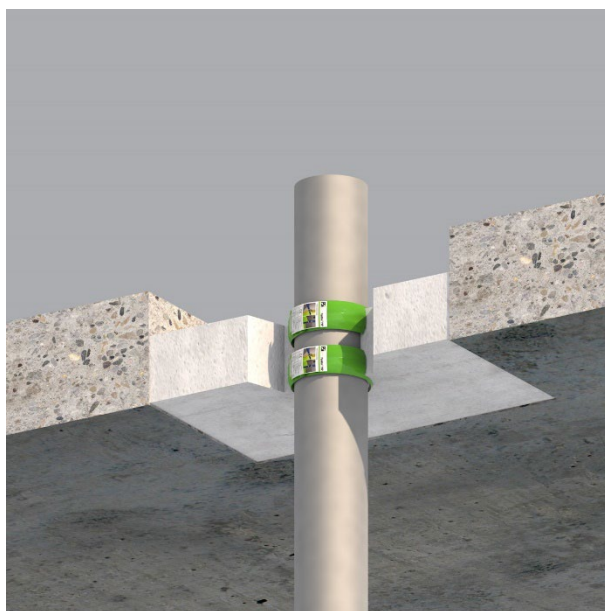
Udsparingen er uden support – En udsparing på 1800x1800mm kan opnås med FSI Silverseal HS brandgips. Kontakt FIREprotect.dk for løsninger udover de nævnte udsparingsmål.



## Plastrør EI60 - Etagedæk:

Plastrør:	≤200mm
Konstruktion:	≥150mm
Brandgips:	≥100mm
Brandpakning:	2 stk.
Udsparing:	≤1100x1100mm

Udsparingen er uden support – En udsparing på 1800x1800mm kan opnås med FSI Silverseal HS brandgips. Kontakt FIREprotect.dk for løsninger udover de nævnte udsparingsmål.



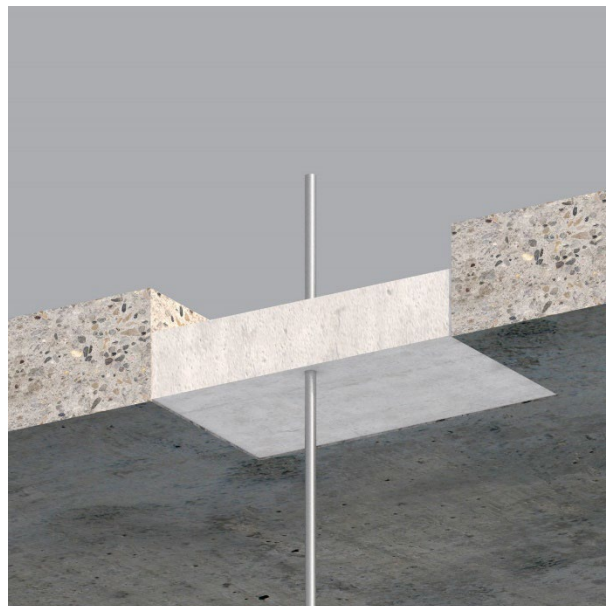
**I Installationsvejledningerne tages der udgangspunkt i brandmodstand på min. 60 minutter iht. EN1366-3.** Produkterne kan i de fleste tilfælde klare skrapere krav – kontakt derfor FIREprotect.dk hvis det foreskrives i byggeriet.

## Metalrør EI60 – Etagedæk:

Metalrør:	≤159mm
Konstruktion:	≥150mm
Brandgips:	≥100mm
Isolering:	Mineraluld ≥80kg/m <sup>3</sup> , kontinuerligt
Udsparing:	≤1100x1100mm

Udsparingen er uden support – En udsparing på 1800x1800mm kan opnås med FSI Silverseal HS brandgips. Kontakt FIREprotect.dk for løsninger udover de nævnte udsparingsmål.

Se også løsninger med KNAUF PS PRO brandbøsning, hvis isolering er gennemgående.



FSI Silverseal brandgips kan benyttes sammen med alle løsninger af FSI brandprodukter.

**I Installationsvejledningerne tages der udgangspunkt i brandmodstand på min. 60 minutter iht. EN1366-3.** Produkterne kan i de fleste tilfælde klare skrapere krav – kontakt derfor FIREprotect.dk hvis det foreskrives i byggeriet.

# **FIRE**Protect.dk

-leverandør af passiv brandsikring



Hovedkontor  
Industrivej 8  
6560 Sommersted  
Tel.: +45 41234700

Forhandlernet: ■

Uddannelsescenter  
Vallensbækvej 44  
2625 Vallensbæk  
Tel.: +45 41234700