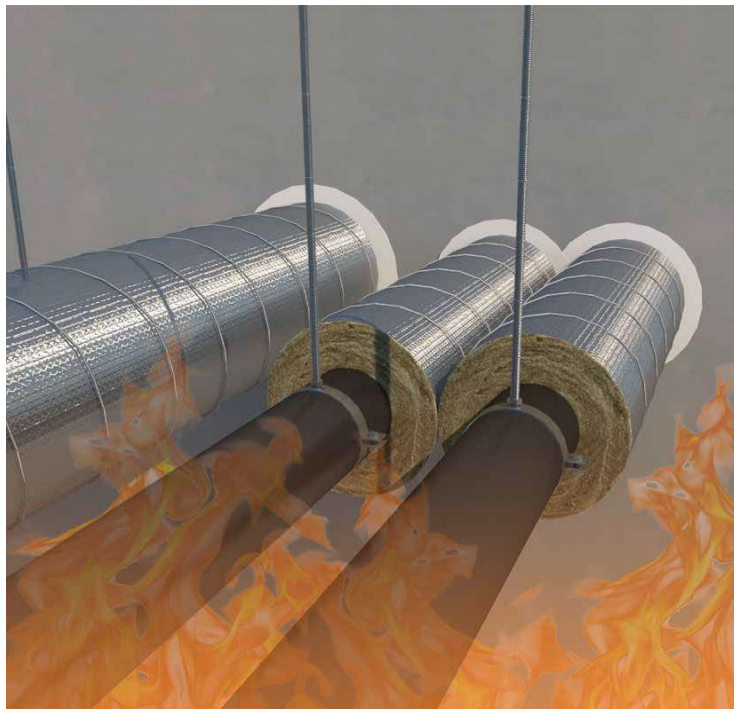


FIREProtect.dk

-leverandør af passiv brandsikring



TEKNISK DATABLAD 03/2022

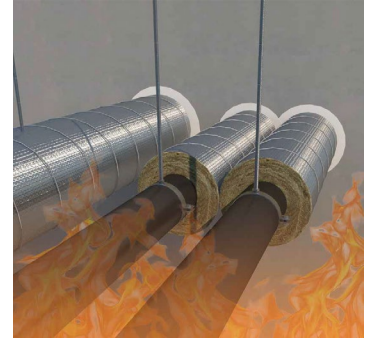
KNAUF PS PRO BRANDRØRSKÅL/-BØSNING

PRODUKTBEKRIVELSE:

KNAUF PS PRO brandbøsning er en stenuld rørskål belagt med armeret alufolie. Produktet er med sin høje densitet og brandmodstand designet til at lukke/forsegle omkring installationer i vægge og etageadskillelser.

KNAUF PS PRO brandbøsning er produceret med det patenteret **ECOSE®** teknologi som gør at produktet ikke indeholder kræftfremkaldende stoffer i bindemidlet og baseret på udelukkende genanvendelige råmaterialer.

Understøtter **SVANEMÆRKET** byggeri.



I Installationsvejledningerne tages der udgangspunkt i brandmodstand på min. 60 minutter. Produkterne kan i de fleste tilfælde klare skrapere krav – kontakt derfor FIREprotect.dk hvis det foreskrives i byggeriet.

Beskrivelse:		Test standard:
Længde	1200 mm	
Isoleringstykkel	20 – 120 mm	
Dimensioner	15 – 324mm	
Varmeledningsevne	0,033 W/mK ved 10° C	
Densitet	≥100 kg/m ³	
Brandklassifikation – modstand		EN 13501-2
Brandklassifikation – reaktion	Euroclass A2	EN 13501-1
Brandmodstandsklasse	Op til 120 min.	EN 1366-3
Brandcertificering	EUFI	EUFI29-19002580-C
Holdbarhed / uåbnet	NA	
Levetid	30 år	

Installation:

1. Rengør åbningen og røret for støv, snavs og olierester.
2. Brandbøsningen monteres i sin fulde længde og centreret i konstruktionen.
3. Brandbøsningen skal trådes 6 omgange/mtr med min. 0,6mm ståltråd
4. Evt. revner og sprækker fuges med FSI Pyrocoustic® akryl brandfuge for at lukke af for røg og varme gasser.

Vær obs på at rørophæng er placeret min. 650 mm fra konstruktionen, så den ikke bryder isoleringen på brandbøsningen.



Forbehold:

Som del af producentens politik om hele tiden at kunne forbedre produkterne, tages der forbehold for rettighederne til at ændre eller forandre produktspecifikationer uden varsel. Al information i dette dokument er kun vejledende og da leverandøren ikke har nogen kontrol med selve installationerne eller byggeprojekterne, gives der ikke garanti på færdige brandlukninger og leverandøren har ingen ansvar ved tab eller skade som må følge med brugen af produktet i dette dokument.

Fordele:

KNAUF PS PRO brandbøsning kan lukke/forsegle større rørinstallationer i kombination med FSI Stopseal® brandplade eller FSI Silverseal® brandgips.

- Brandmodstandsklasse for gennemføringer (EN1366-3): op til EI120
- Brandklassificeret efter EN13501-1
- Brandklassificeret efter EN13501-2
- Testet i gipsvæg, murværk og beton, samt betondæk.
- Testet på stål- og støbejernsrør og plastrør.
- Der kan isoleres efterfølgende med andre isoleringsprodukter.
- Godkendt til **Svanemærket byggerier**.

Miljø:

KNAUF PS PRO brandbøsning er produceret med det patenteret **ECOSE**® teknologi som gør at produktet ikke indeholder kræftfremkaldende stoffer i bindemidlet og baseret på udelukkende genanvendelige råmaterialer.

- Lav VOC (luftkvalitet)
- Lav ozonnedbrydning, potentiel (ODP)
- Lav effekt på global opvarmning, potentiel (GWP)
- Bidrager ikke til vandforurening
- Bidrager ikke til luftforurening
- Røg- og lufttæt
- Lydreducerende egenskaber
- Termisk isolerende
- Udleder ikke halogenholdige biprodukter
- Indeholder ingen østrogenholdige materialer

Opbevaring:

KNAUF PS PRO brandbøsning bør ikke opbevares udendørs, men korte perioder under udendørs betingelser, vil ikke skade produktet. Produktet lagres indendørs, tørt og frostfrit ved temperatur mellem +5° til +30° C.

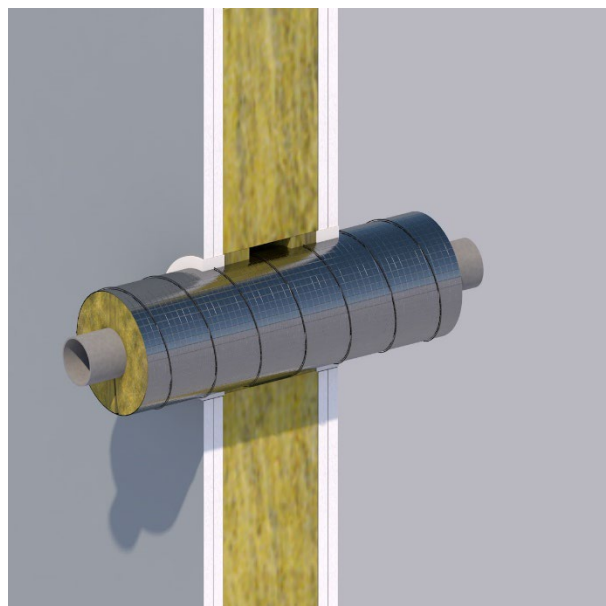
Ved skade eller uheld, henviser vi til vort sikkerhedsdatablad.

Plastrør - Gipsvæg:

Monteres i sin fulde længde og centreret i konstruktionen.
Ved utætheder imellem brandbøsning og konstruktionen stoppes dette med bagstop af stenuld eller FIREprotect bagstop og fuges efter med FSI Pyrocoustic akryl brandfuge for at lukke af for røg og varme gasser. Hvis åbningen er for stor, kan den beskrevet løsning bruges sammen med FSI stopseal brandplade eller FSI Silverseal brandgips.

Produktet skal trådes med min. 0,60mm ståltråd 6 omgange/mtr med max. 200mm imellem vinkling.

OBS: Rørophæng skal være monteret min. 650mm fra væggen, så den ikke bryder isoleringen. Der er ikke behov for kontinuerlig isolering på væskefyldte rørinstallationer.



Rørtype	Dimension	Isolering	Brandklasse
Plastrør	≤Ø50mm ≤Ø110mm	≥20mm ≥30mm	EI 60

Plastrør - Betonvæg:

Monteres i sin fulde længde og centreret i konstruktionen.
Ved utætheder imellem brandbøsning og konstruktionen stoppes dette med bagstop af stenuld eller FIREprotect bagstop og fuges efter med FSI Pyrocoustic akryl brandfuge for at lukke af for røg og varme gasser. Hvis åbningen er for stor, kan den beskrevet løsning bruges sammen med FSI stopseal brandplade eller FSI Silverseal brandgips.

Produktet skal trådes med min. 0,60mm ståltråd 6 omgange/mtr med max. 200mm imellem vinkling.

OBS: Rørophæng skal være monteret min. 650mm fra væggen, så den ikke bryder isoleringen. Der er ikke behov for kontinuerlig isolering på væskefyldte rørinstallationer.



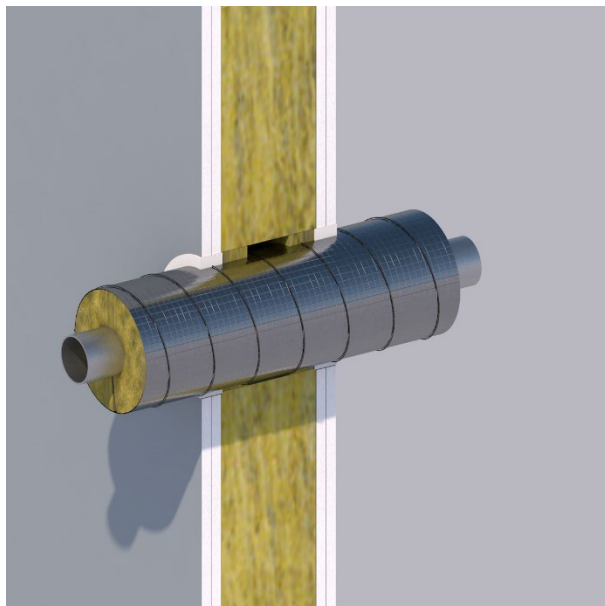
Rørtype	Dimension	Isolering	Brandklasse
Plastrør	≤Ø50mm ≤Ø110mm	≥20mm ≥30mm	EI 60

Metalrør - Gipsvæg:

Monteres i sin fulde længde og centreret i konstruktionen.
Ved utætheder imellem brandbøsning og konstruktionen stoppes dette med bagstop af stenuld eller FIREprotect bagstop og fuges efter med FSI Pyrocoustic akryl brandfuge for at lukke af for røg og varme gasser. Hvis åbningen er for stor, kan den beskrevet løsning bruges sammen med FSI stopseal brandplade eller FSI Silverseal brandgips.

Produktet skal trådes med min. 0,60mm ståltråd 6 omgange/mtr med max. 200mm imellem vinkling.

OBS: Rørophæng skal være monteret min. 650mm fra væggen, så den ikke bryder isoleringen. Der er ikke behov for kontinuerlig isolering på væskefyldte rørinstallationer.



Rørtype	Dimension	Isolering	Brandklasse
Kobber- / stålør	≤Ø54mm	≥20mm	EI 60
	≤Ø89mm	≥30mm	
	≤Ø108mm	≥30mm	
Rustfri rør / støbejern	≤Ø54mm	≥20mm	EI 60
	≤Ø140mm	≥30mm	
	≤Ø168mm	≥50mm	

Metalrør - Betonavæg:

Monteres i sin fulde længde og centreret i konstruktionen.
Ved utætheder imellem brandbøsning og konstruktionen stoppes dette med bagstop af stenuld eller FIREprotect bagstop og fuges efter med FSI Pyrocoustic akryl brandfuge for at lukke af for røg og varme gasser. Hvis åbningen er for stor, kan den beskrevet løsning bruges sammen med FSI stopseal brandplade eller FSI Silverseal brandgips.

Produktet skal trådes med min. 0,60mm ståltråd 6 omgange/mtr med max. 200mm imellem vinkling.

OBS: Rørophæng skal være monteret min. 650mm fra væggen, så den ikke bryder isoleringen. Der er ikke behov for kontinuerlig isolering på væskefyldte rørinstallationer.



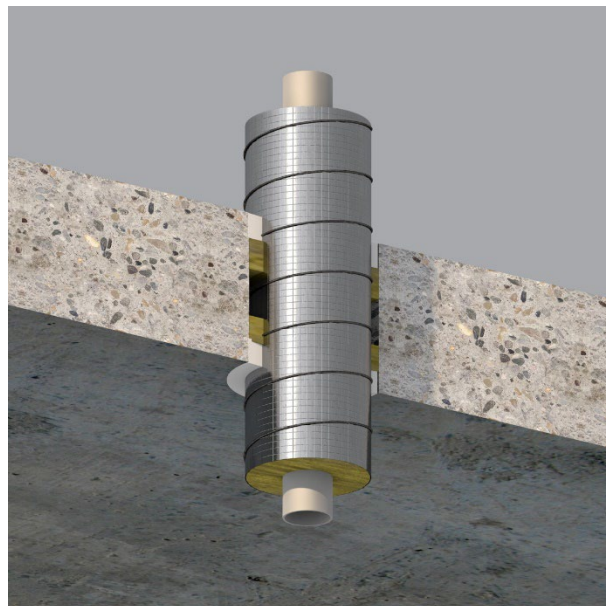
Rørtype	Dimension	Isolering	Brandklasse
Kobber- / stålør	≤Ø54mm	≥20mm	EI 60
	≤Ø89mm	≥30mm	
	≤Ø108mm	≥30mm	
Rustfri rør / støbejern	≤Ø54mm	≥20mm	EI 60
	≤Ø140mm	≥30mm	
	≤Ø168mm	≥50mm	

Plastrør - Etagedæk:

Monteres i sin fulde længde og centreret i konstruktionen.
Ved utætheder imellem brandbøsning og konstruktionen stoppes dette med bagstop af stenuld eller FIREprotect bagstop og fuges efter med FSI Pyrocoustic akryl brandfuge for at lukke af for røg og varme gasser. Hvis åbningen er for stor, kan den beskrevet løsning bruges sammen med 2x FSI stopseal brandplade eller $\geq 100\text{mm}$ FSI Silverseal brandgips.

Produktet skal trådes med min. 0,60mm ståltråd 6 omgange/mtr med max. 200mm imellem vinkling.

OBS: Rørophæng skal være monteret min. 650mm fra væggen, så den ikke bryder isoleringen. Der er ikke behov for kontinuerlig isolering på væskefyldte rørinstallationer.



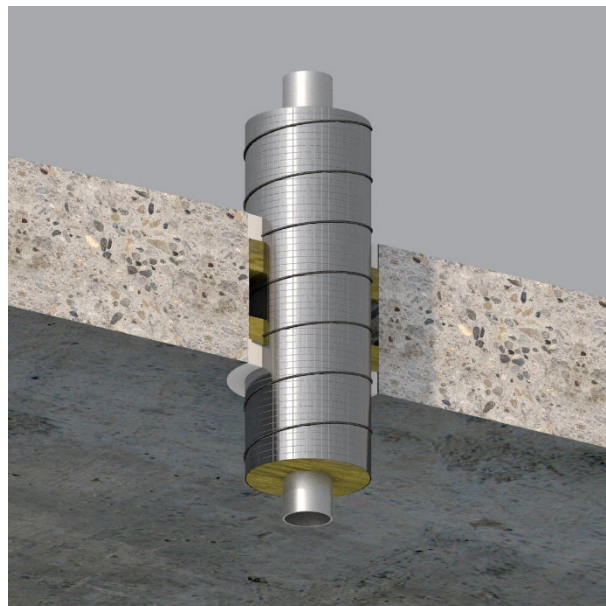
Rørtype	Dimension	Isolering	Brandklasse
Plastrør	$\leq \varnothing 50\text{mm}$ $\leq \varnothing 110\text{mm}$	$\geq 20\text{mm}$ $\geq 30\text{mm}$	EI 60

Metalrør - Etagedæk:

Monteres i sin fulde længde og centreret i konstruktionen.
Ved utætheder imellem brandbøsning og konstruktionen stoppes dette med bagstop af stenuld eller FIREprotect bagstop og fuges efter med FSI Pyrocoustic akryl brandfuge for at lukke af for røg og varme gasser. Hvis åbningen er for stor, kan den beskrevet løsning bruges sammen med 2x FSI stopseal brandplade eller $\geq 100\text{mm}$ FSI Silverseal brandgips.

Produktet skal trådes med min. 0,60mm ståltråd 6 omgange/mtr med max. 200mm imellem vinkling.

OBS: Rørophæng skal være monteret min. 650mm fra væggen, så den ikke bryder isoleringen. Der er ikke behov for kontinuerlig isolering på væskefyldte rørinstallationer.



Rørtype	Dimension	Isolering	Brandklasse
Kobber- / stålør	$\leq \varnothing 54\text{mm}$ $\leq \varnothing 89\text{mm}$ $\leq \varnothing 108\text{mm}$	$\geq 20\text{mm}$ $\geq 30\text{mm}$ $\geq 30\text{mm}$	EI 60
Rustfri rør / støbejern	$\leq \varnothing 54\text{mm}$ $\leq \varnothing 140\text{mm}$ $\leq \varnothing 168\text{mm}$	$\geq 20\text{mm}$ $\geq 30\text{mm}$ $\geq 50\text{mm}$	EI 60

FIREProtect.dk

-leverandør af passiv brandsikring



Hovedkontor
Industrivej 8
6560 Sommersted
Tel.: +45 41234700

Forhandlernet: ■

Uddannelsescenter
Vallensbækvej 44
2625 Vallensbæk
Tel.: +45 41234700